



Montaż drzwi przesuwnych





Informacje ogólne

Systemy drzwi przesuwnych umożliwiają zagospodarowanie wnętrza mieszkalnych w bardzo racjonalny sposób. Przede wszystkim oszczędzają miejsce, którego w wielu wypadkach we współczesnym mieszkaniu brakuje. Drzwi przesuwne potrzebują do otwarcia aż 16 razy mniejszą powierzchnię od klasycznych drzwi rozwieralnych!

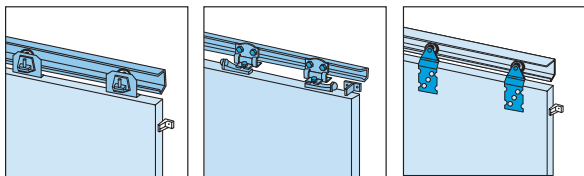
Drzwi przesuwne są wykorzystywane zarówno w charakterze ruchomych przegród pomiędzy pomieszczeniami mieszkalnymi oraz do zabudowy wnęk.

Skrzydła drzwi

- Skrzydła drzwi przesuwnych do pomieszczeń nie różnią się niczym od skrzydeł tradycyjnych drzwi rozwieralnych. Firmy produkujące drzwi korzystają z tych samych modeli skrzydeł wykonując drzwi tradycyjne i przesuwne. Są to przeważnie skrzydła płytowe o grubości 4 cm. Jediną różnicą jest wyfrezowany na dolnej krawędzi skrzydła rowek - po nim przesuwa się zamocowany trwale w podłożu trzpień stabilizujący pozycję skrzydła w czasie otwierania i zamykania (zapobiega chwianiu się drzwi).
- Skrzydła drzwi przesuwnych wykorzystywanych do zabudowy wnęk mają 4-1 cm grubości. Mogą mieć wysokość dostosowaną do wysokości pomieszczenia lub mniejszą. W najprostszej postaci są to laminowane płyty meblowe okute na krawędziach profilami usztywniająco-dekoracyjnymi ze stali lub aluminium. Wypełnieniem może być szkło, szkło organiczne, płyty z barwionych tworzyw sztucznych itp.

Układ jezdny

Układ jezdny drzwi przesuwnych składa się z prowadnic i wózków (rolek). Zamiast wózków mogą być do lżejszych drzwi zabudowy wnękowej używane mechanizmy ślizgowe (ślizgacze). Mechanizmy wózkowe dobrej jakości wyposażone są w łożyskowane rolki z tworzywa odpornego na ścieranie, np. teflonu. Mechanizmy takie zapewniają ciche przesuwanie drzwi.



Dodatkowe elementy to ograniczniki przesuwu, stopery i listwy maskujące.



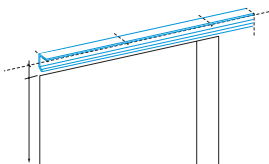
Drzwi przesuwne w pomieszczeniu

Montuje się je zazwyczaj do ściany nad nadprożem. Możliwe jest zastosowanie drzwi przesuwnych w miejscu montażu tradycyjnych drzwi rozwieralnych bez potrzeby demontażu starych ościeżnic. Wystarczy zastosować specjalne kasetony maskujące. Są one dostępne jako wyposażenie dodatkowe niektórych drzwi przesuwnych. Do montażu używa się specjalnych uchwytów, sprzedawanych w komplecie z mechanizmem. W zależności od materiału ściany i ciężaru skrzydeł używa się od 4 uchwytów w ścianach ceramicznych i żelbetowych do 8 w lekkich ściankach gipsowo-kartonowych.



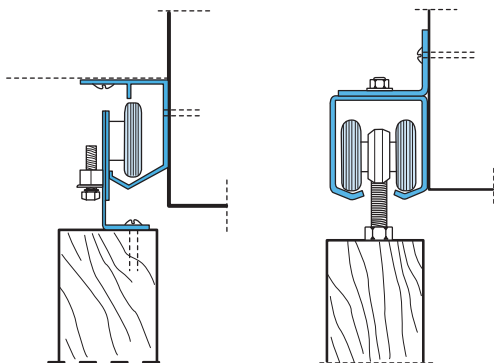
Montaż

1. Wyznaczamy na ścianie ponad nadprożem linię montażu prowadnicy drzwi.
2. Wysokość na jakiej będzie montowana to suma wysokości skrzydła i odległości osi układu jezdnych od górnej krawędzi drzwi. Dokładne zawieszenie skrzydła można wyregulować pokrętkami wózków jezdnych. Ustalamy wysokość z dokładnością 1-2 cm, w tych granicach możliwa jest bowiem później regulacja położenia układu jezdnych.
3. Wyznaczamy miejsca montażu uchwytów prowadnicy tak, aby znalazła się ona na wyznaczonej poprzednio linii.
4. Wiercimy otwory pod kołki i mocujemy uchwyty.
5. Przykręcamy prowadnicę do uchwytów.
6. Mocujemy w górnej krawędzi drzwi przesuwnych wózki.

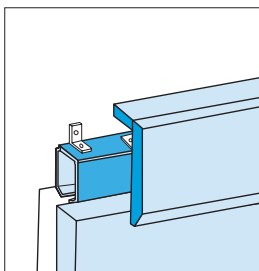
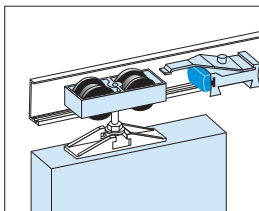
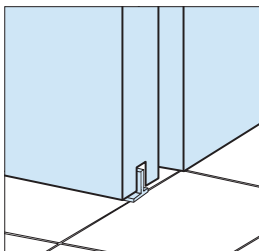


2

Różne warianty mocowania wózków



7. Używając pionu dokładnie wyznaczamy na podłodze miejsce montażu specjalnej obejmy lub trzpienia stabilizującego położenie pionowe skrzydła. Musi się ono znaleźć dokładnie w osi zamontowanej wcześniej prowadnicy.
8. Montujemy ościeżnice drzwi, zgodnie z instrukcją producenta.
9. Zawieszamy skrzydło na prowadnicy i wkładamy jego dolną krawędź w trzpień lub obejmę stabilizującą, po czym dokonujemy regulacji położenia wózków.
10. Przykręcamy do prowadnicy stopery unieruchamiające drzwi po zamknięciu i całkowitym otwarciu.
11. Mocujemy do prowadnicy listwę lub skrzynkę zasłaniającą układ jezdny drzwi.



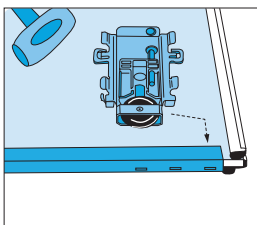
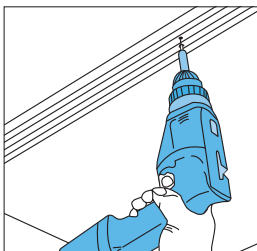
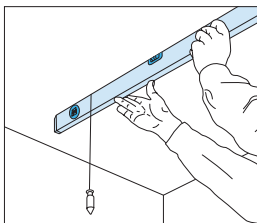


Wiercenie w glazurze

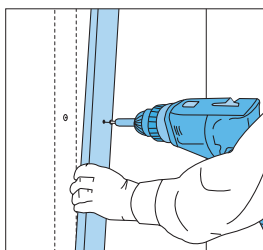
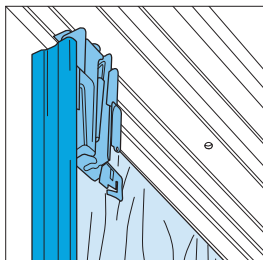
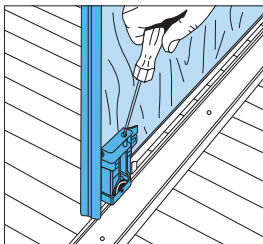
Drzwi przesuwne tego typu mają przeważnie 30-120 cm szerokości. Wysokość dopasowana jest do wysokości pomieszczenia – są niższe o 1- 2 cm, aby umożliwić ruch po prowadnicach. Większość systemów umożliwia montaż pojedynczych skrzydeł w pomieszczeniach o wysokości do 2,70 cm. Wyższe muszą zostać podzielone na górną i dolną część. Układ jezdny drzwi przesuwnych zabudowy wnęk składa się z wózków dolnych i górnych poruszających się po specjalnie do tego przystosowanych prowadnicach. Prowadnice górne mocowane są do sufitu, prowadnice dolne do podłogi.

Montaż

1. Sprawdzamy poziomą i pionem czy sufit jest równoległy do podłogi w miejscu montażu prowadnic górnych.
2. Wyznaczamy na suficie oś prowadnicy górnej. Pamiętajmy, że mechanizm jezdny mocowany jest na wewnętrznej stronie drzwi.
3. Przy pomocy pionu wyznaczamy oś montażu prowadnicy dolnej.
4. Wykonujemy wzdłuż wyznaczonych linii otwory pod kołki mocujące i przykręcamy wkrętami obie listwy.
5. Wsuwamy na krawędzie skrzydeł usztywniające listwy poziome i pionowe.
6. W narożnikach skrzydeł przykręcamy mechanizmy jezdne.



7. Osadzamy drzwi na prowadnicach i dokonujemy regulacji położenia wózków.
8. Na prowadnicach przykręcamy pozycjonery (stopery) krańcowego położenia skrzydeł.
9. Na bocznych ścianach w miejscu styku ze skrzydłami przyklejamy lub mocujemy na kolki pionowe listwy ozdobne i uszczelnienie w postaci paska uszczelki szczotkowych.



Niniejsza ulotka ma jedynie charakter informacyjny. Szczegółowe zasady montażu i wykorzystania poszczególnych produktów określa instrukcja użytkownika.

Leroy Merlin Polska nie ponosi żadnej odpowiedzialności za szkody będące następstwem wadliwego montażu lub wykorzystania produktów, a w szczególności ich montażu i wykorzystania w sposób niezgodny z instrukcją użytkownika.