

Philips Hue
Białe i kolorowe
nastrojowe światło

Pojedyncze źródło światła
E27

8718696461655



Nieograniczone możliwości

Możliwość dopasowania do indywidualnych potrzeb

Dołącz do systemu Philips hue żarówkę Philips hue zapewniającą białe i kolorowe nastrojowe światło. Po podłączeniu żarówki do mostka Philips hue możesz cieszyć się wysokiej jakości światłem i sterować nim za pomocą smartfona lub tabletu.

Uruchom wyobraźnię

- Eksperymentuj ze światłem i wybieraj spośród 16 milionów kolorów
- Synchronizacja oświetlenia Philips hue z muzyką i filmami

Przygotuj się na przyjemne chwile

- Od ciepłego, białego światła po chłodne, jasne światło dzienne
- Nabieraj sił, koncentruj się, czytaj i relaksuj się z odpowiednim oświetleniem
- Przebudź się łagodnie w czasie własnego wschodu słońca

Ciesz się spokojem

- Steruj oświetleniem z dowolnego miejsca
- Ustaw harmonogram działania oświetlenia, aby uzyskać łatwą, automatyczną obsługę
- Steruj oświetleniem w wybrany sposób

Łatwy w obsłudze, niezawodny i przyszłościowy system

- Podłącz nawet 50 żarówek Philips hue

PHILIPS

Zalety

Malowanie światłem



Eksperymentuj ze światłem i wybieraj spośród 16 milionów kolorów w aplikacji hue, aby dopasować oświetlenie do nastroju. Wykorzystaj ulubione zdjęcie i przeżyj ponownie tę szczególną chwilę w nastrojowym świetle. Zapisz ulubione ustawienia oświetlenia i przywołaj je w dowolnym momencie za dotknięciem palca.

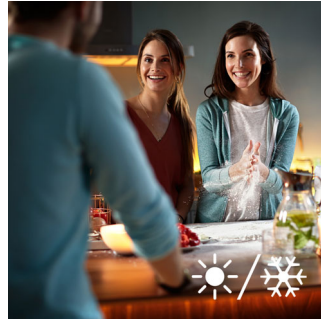
Synchronizacja światła z muzyką i filmami



Wypełnij całe pomieszczenie efektami telewizora lub zafunduj sobie niezapomniane wrażenia podczas grania. Pobierz odpowiednią aplikację i odkryj niesamowite możliwości, jakie daje oświetlenie Philips hue. Możesz również zsynchronizować światło z ulubioną muzyką i w pełni cieszyć się każdym dźwiękiem. Zmień dowolny pokój w salę taneczną i zobacz, jak oświetlenie reaguje na muzykę.

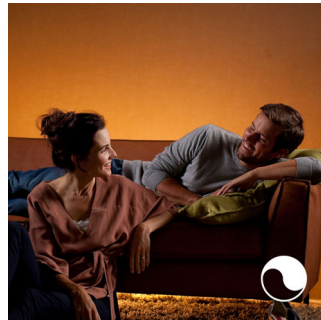
Pobierz jedną z aplikacji i rozkręć imprezę dzięki oświetleniu Philips hue.

Stwórz odpowiedni nastrój



Stwórz nastrój odpowiedni do danej chwili dzięki pięknemu, naturalnemu białemu światłu. Skorzystaj z aplikacji, aby wybrać dowolny odcień białego światła — od chłodnego, pobudzającego światła dziennego aż po ciepłą, relaksującą biel. Przejmij kontrolę i wybierz nastrój. Nie za jasno. Nie za ciemno. Po prostu idealnie.

Światło zapewniające dobre samopoczucie



Światło wpływa na nasz nastrój, zachowanie, czujność i codzienne czynności. Za pomocą aplikacji możesz ustawić oświetlenie optymalne w danej chwili. Philips hue pomaga nabierać sił, koncentrować się, czytać i relaksować się. Zmień swoje codzienne

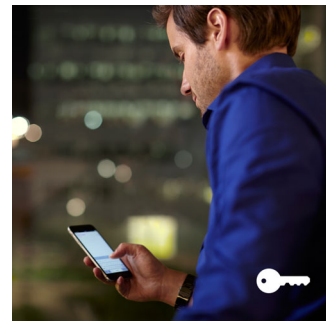
czynności w chwili pełnej przyjemności. Poczuj się inaczej. Poczuj się lepiej.

Naturalne przebudzenie



Ułatw sobie poranne wstawanie i budź się każdego dnia w delikatny i naturalny sposób. Oświetlenie Philips hue pomaga w przyjemnym wstawaniu z łóżka. Stopniowo zwiększająca się intensywność światła zapewnia wrażenie naturalnego budzenia się przy świetle słonecznym zamiast nieprzyjemnego budzenia się przy dźwięku budzika.

Sterowanie spoza domu



Można zdalnie sterować oświetleniem z dowolnego miejsca. Użytkownik może sprawdzić, czy przed wyjściem z domu nie zapomniał wyłączyć światła, i włączyć je, jeśli pracuje do późna. Dzięki technologii geofencing oświetlenie może automatycznie włączać się i wyłączać przy wchodzeniu lub wychodzeniu. Chcemy, aby Twoje życie stało się prostsze — dzięki naszym inteligentnym, funkcjonalnym rozwiązaniom możesz cieszyć się spokojem.

Dane techniczne

Źródło światła

- Oprawa: Z gwintem E27
- Wygląd: A60
- Czas eksploatacji: 25000 godzin
- Moc: 10 W
- Moc strumienia świetlnego: 16 mln kolorów, Funkcjonalne białe światło, Wszystkie odcienie bieli, Od ciepłej do zimnej bieli, Możliwość przyciemniania: tylko za pośrednictwem urządzenia przenośnego, Kąt wiązki światła: 160° +/- 20°
- Wydajność strumienia świetlnego: 342 lm przy 2000 K, 570 lm przy 3000 K, 806 lm przy 4000 K, 550 lm przy 6500 K, Skuteczność 80 lm/W przy 4000 K, > CRI 80 od 2000–4000 K
- Możliwość aktualizacji oprogramowania

- Uruchamianie: Natychmiastowa moc strumienia 100%
- Wysokość: 110 mm
- Szerokość: 62 mm

Zawartość opakowania

- Żarówki hue: 1

Ochrona środowiska

- Wilgotność podczas eksploatacji: 0% < H < 80% (bez skraplania)
- Temperatura podczas eksploatacji: 0–40°C

Gwarancja

- 2 lata



Data wydania 2016-07-11

Wersja: 3.0.1

12 NC: 9290 011 42011
EAN: 87 18696 46165 5

© 2016 Philips Lighting Holding B.V.
Wszelkie prawa zastrzeżone.

Dane techniczne mogą ulec zmianie bez powiadomienia.
Znaki towarowe są własnością Philips Lighting Holding B.V. lub własnością odpowiednich firm.

www.philips.com