

DRZWI STALOWE



WIŚNIOWSKI

BRAMY | OKNA | DRZWI | OGRODZENIA

STALOWE DRZWI PŁASZCZOWE TECHNICAL 40

Zastosowanie: Stalowe drzwi płaszczone to doskonałe rozwiązanie w budownictwie wielorodzinnym, obiektach biurowych i opieki zdrowotnej, przemyśle, turystyce lub w technicznych częściach budynków mieszkaniowych, np. kotłowniach czy piwnicach. Idealnie sprawdzą się w miejscach intensywnie użytkowanych, na ciągach komunikacyjnych, magazynach czy halach przemysłowych. Stosować je można zarówno wewnątrz, jak i na zewnątrz budynku.



TRWAŁE

Korzystając z nowatorskich rozwiązań technologicznych w połączeniu z najwyższej klasy materiałami, uzyskujemy drzwi o stabilnej i wytrzymałej konstrukcji, odpornej na czynniki fizyczne i atmosferyczne.



SOLIDNA KONSTRUKCJA

Konstrukcję drzwi płaszczych tworzy pełne lub przeszklone skrzydło i stalowa ościeżnica z kształowników profilowanych, co gwarantuje niezawodną pracę przez długie lata.



FUNKCJONALNE

Bogata oferta kolorów, wiele możliwości zastosowania i specjalna konstrukcja umożliwiająca uzyskanie różnych kierunków otwierania sprawiają, że drzwi stalowe płaszczone stanowią uniwersalne rozwiązanie. Wybierając stalowe drzwi płaszczone, możesz wybierać spośród wielu opcji dodatkowego wyposażenia.



UNIWERSALNY MONTAŻ

Specjalnie opracowana konstrukcja gwarantuje szybki i prosty montaż.



TECHNICAL 40

DRZWI STALOWE PŁASZCZOWE ZEWNĘTRZNE



CECHY CHARAKTERYSTYCZNE

Opis

Skrzydło drzwi wykonane jest z blachy ocynkowanej o grubości 0,5 [mm] i powlekanej powłoką poliestrową. Skrzydło charakteryzuje się grubą przylgą. Ościeżnica wykonana jest z najwyższej jakości kształtowników stalowych profilowanych z blachy ocynkowanej o grubości 1,2 [mm] i malowanych proszkowo. Stojaki ościeżnic są łączone techniką lutowania. Skrzydła drzwi są zawieszane w ościeżnicy na dwóch zawiasach umieszczonych w przyldzie skrzydła.

Wypełnienie skrzydła

Skrzydło drzwi zewnętrznych wypełnione jest polistyrenem ekspandowanym „styropianem”.

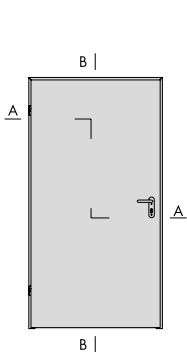
System uszczelnień

Uszczelka przylgowa wykonana z EPDM osadzona jest na obwodzie ościeżnicy w stojakach i nadprożu oraz w progu doszczelniającym.

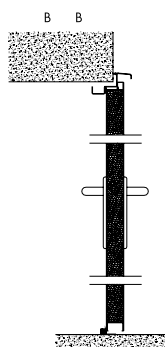
Okucia i klamki

Drzwi wyposażone są standardowo w jeden zamek zasuwkowo-zapadkowy, klamkę tworzywową w kolorze czarnym z kluczem budowlanym.

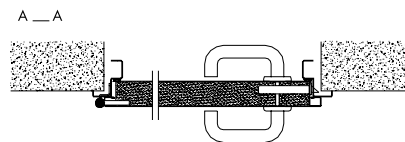
WIDOKI, PRZEKROJE DRZWI



Rys. 1. Drzwi stalowe płaszczone Technical 40.



Rys. 2. Przekrój pionowy drzwi stalowych płaszczyznych zewnętrznych Technical 40.



Rys. 3. Przekrój poziomy drzwi stalowych płaszczyznych zewnętrznych Technical 40.

WYMIARY DRZWI

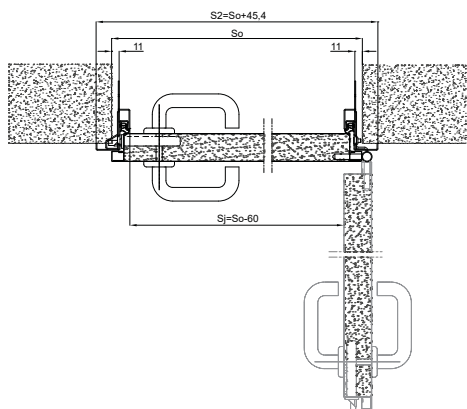
Wymiary drzwi jednoskrzydłowych w wykonaniu typowym z ościeżnicą narożną

Wymiar w świetle przejścia (Sj x Hj) [mm]	Wymiar w świetle muru (So x Ho) [mm]
800 x 2015	860 x 2045
900 x 2015	960 x 2045
1000 x 2015	1060 x 2045

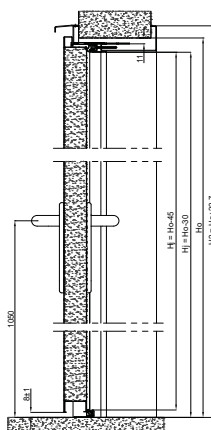
Podane wymiary maksymalne należy rozumieć jako wymiary w świetle przejścia, wymiarem zamówieniowym jest wymiar w świetle muru.

WYMIAROWANIE

Wymiary zamówieniowe oraz wymiary montażowe



Rys. 8. Montaż drzwi jednoskrzydłowych z ościeżnicą narożną - przekrój poziomy.



Rys. 9. Montaż do muru drzwi jednoskrzydłowych z ościeżnicą obejmującą - przekrój pionowy.

Sposób doboru wymiaru w świetle muru w zależności od rodzaju ościeżnicy.

Ościeżnica narożna - drzwi jednoskrzydłowe zewnętrzne

Szerokość: wymiar światła przejścia + 60 [mm] = wymiar w świetle muru
 Wysokość: wymiar światła przejścia + 45 [mm] = wymiar w świetle muru
 Wymiar luzu montażowego nie uwzględnia miejsca pod osłony języka zamka, bolców przeciwwyważeniowych, przetłoczeń pod kotwy montażowe, kieszeni zawiasów oraz innych elementów pod które należy wykonać punktowe wykucia w murze.

W przypadku braku możliwości wykucia punktowego (np. montaż do konstrukcji stalowej) należy powiększyć otwór montażowy o 15 [mm] na szerokości.

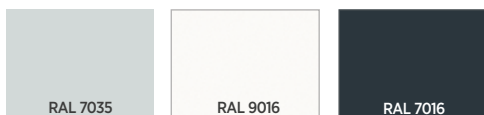


DOKUMENTY DOPUSZCZAJĄCE

PN-EN 14351-1+A1:2010 Okna i drzwi. Norma wyrobu. Część 1: Wyroby bez właściwości ognioodporności i dymoszczelności - drzwi zewnętrzne.
Deklaracja numer: 1327/CPR/2021.

KOLORY

Kolory drzwi Technical 40:



Uwaga: Kolory zaprezentowane w materiale powinny być traktowane wyłącznie poglądowo.

WYPOSAŻENIE

Klamki

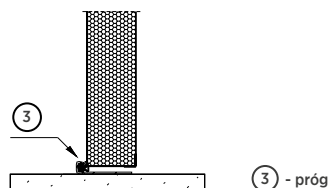
Standardowa klamka wykonana jest z tworzywa sztucznego bez wzmocnienia szyldu. Część chwytowa i szyld klamki wykonane są z polipropylenu. Oferowane w standardzie klamki dostępne są w kolorze czarnym i posiadają klucz budowlany.



Rys. 10. Klamka tworzywowa - standard.

Doszczelnienia progowe

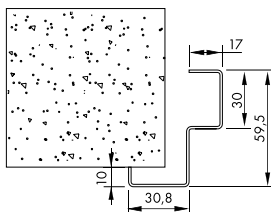
Zewnętrzne drzwi stalowe płaszczone Technical 40 wykonane są w wersji z progiem i okapnikiem. Próg montuje się do posadzki, okapnik należy przykręcić nad drzwiami do ościeżnicy.



Rys. 11. Przekrój przez próg.

Ościeżnice stalowe

Drzwi stalowe płaszczone Technical 40 wyposażone są w standardzie w ościeżnicę narożną.



Rys. 12. Ościeżnica narożna - standard.



PRZYKŁADOWE REALIZACJE

